

2022 - 2023



Le livret des activités



Activités physiques ou sportives

Badminton – Pierrick Cebron – (pierrick.cebron@meteo.fr)

Basket – Olivier Laurantin – (olivier.laurantin@meteo.fr)

Capoeira – Florent Duchaine – (florent.duchaine@cerfacs.fr)

Danse en couple et Flamenco – Floriane Camy et Sandrine Tissot – (floriane.camy@meteo.fr / sandrine.tissot@meteo.fr)

Équilibre – Sophie Ricci – (sophie.ricci@cerfacs.fr)

Football (extérieur, salle) – Tony Le Bastard – (tony.lebastard@meteo.fr)

Gym-Musculation-Pilates-Zumba – Marion Faugeres et Christel Icard – (marion.faugere@meteo.fr / christel.icard@meteo.fr / claudine.gueguen@meteo.fr)

Hatha-Yoga – Aline Calabre – (aline.calabre@developpement-durable.gouv.fr)

Montagne-Escalade – Aude Palomba – (aude.palomba@meteo.fr)

Qi-Gong – Isabelle Tonnelier – (isabelle.tonnelier@meteo.fr)

Roller-Hockey – Harold Petithomme – (harold.petithomme@meteo.fr)

Self-défense – Vinciane Unger – (vinciane.unger@meteo.fr)

Tai-Chi – Activité en cours de reprise – contacter Joëlle Breuil – (joelle.breuil@bleu-pastel.org)

Tennis – Christine Quicot et Muriel Aubin Le Conte – (christine.quicot@meteo.fr / muriel.aubin-lecomte@meteo.fr)

Tissu aérien – Yannick Bochatay – (yannick.bochatay@meteo.fr)

Volley -Beach volley – Responsabilité collégiale – (president.sectionvolleyapem@gmail.com)

Activités de Bien-être

Sophrologie – Céline De Saint-Aubin (celine.desaint-aubin@meteo.fr)



Activités culturelles ou artistiques

Arts Plastiques - Ikebana – Isabelle Destruel – (isabelle.destruel@meteo.fr)

Astronomie – Gilles Hertz (gilles.hertz@wanadoo.fr)

Bibliothèque – Isabelle Couasnon (isabelle.couasnon@meteo.fr)

Cours de Guitare (avec possibilité de Ukulélé et Batucada) – Frédéric Deligeon et Bruno Mondin – (frederic.deligeon@meteo.fr / bruno.mondin@meteo.fr)

Ensemble orchestral dirigé – Bénédicte Cuenot (benedicte.cuenot@cerfacs.fr)

Jardinage – Eric Barbastrou – (eric.barbastrou@meteo.fr)

Jeux de stratégie –

Musique – Cyrille Morin et Ariane Maitre – (cyrille.morin@meteo.fr / ariane.maitre@meteo.fr)

Œnologie – Michel Schneider – (michel.schneider@meteo.fr)

Photographie – François Marais et Jean-Marc Destruel – (francois.marais@aviation-civile.gouv.fr / jean-marc.destruel@meteo.fr)

Piano – Muriel Bruzzzone – (muriel.bruzzzone@meteo.fr)

Scrapbooking – Colette Dehondt – (colette.dehondt@meteo.fr)

Théâtre (texte et impro) – Alice Dalphinnet et Sophie Ricci – (alice.dalphinnet@meteo.fr / sophie.ricci@cerfacs.fr)

Voix – Joëlle Breuil (joelle.breuil@bleu-pastel.org)

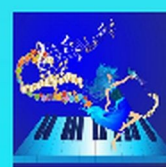
Organisation et services

Expos Espace Météo – Anne Destruel (isabelle.destruel@meteo.fr)

Permanences APEM – Anne Pineaud (anne.pineaud@meteo.fr)

Prêt de matériels – Eric Phegnon, Stéphane Paban et Johann Bournonville (asso_apem.materiel@meteo.fr)

Orchestre du Capitole – Louis François Meunier (louis-francois.meunier@meteo.fr)



Planning des activités de l'APEM

		Pôle Social		Gymnase Méteo		Gymnase Pradeltes		Autres	
		Midi	Soir	Midi	Soir	Midi	Soir	Midi	Autres
Lundi	Qi Gong	12h30 – 13h45	Arts Plastiques Cours 17h30 - 19h30	Gym	Volley March 20h30 – 23h00	Badminton		Sophtologie Salle 1 Résidence D	12h30-18h30
	Dessin – Cours	12h15 – 13h45	Théâtre 19h30 - 22h30			Tissu Aérien		Jeux de stratégie Salle 2 Résidence D	12h30-13h30
			Zumba	18h00 – 18h45				Prêt de matériel (contacter les responsables section)	09h30 – 16h00
Mardi	Hatha Yoga	12h15 – 13h30	Danse – Rock sans professeur 17h30 - 18h00	Roller Hockey 11h40 – 12h40	Basket APEM – AEEENM 18h00 - 20h00			Danse - Salsa 12h00 - 13h00 Salle 1 Résidence D	
	Atelier Voix	12h30 – 13h45	Danse – Cours de Rock 18h00 - 19h00	Gym	Badminton Match 20h00 – 23h00	Basket	12h00 – 14h00	Permanence Bibliothèque 2h45 – 13h30	
	Scrapbooking	12h00 - 13h30 salle Arts plastiques	Théâtre – selon besoin 19h30 - 22h30						
Mercredi	Atelier terre-céramique	12h00 – 14h00	Dessin mobile 17h30 - 19h30 Salle Arts plastiques	Badminton	Roller Hockey 18h30 – 20h00				
	Zumba	12h15 – 13h00							
	Plates	13h00 – 13h45	SELF DEFENSE	18h00 – 20h00	Basket Match	20h00 – 23h00		Qi Gong	12h00 – 13h15 Salle 1 Résidence D
Jeudi	Capoeira	12h15 - 13h45							
	Guitare	11h45 - 13h45	Danse – Cours de Salsa 18h00 – 19h00	Escalade - mur extérieur 12h00 – 13h30	Volley			Equilibre (en provisoire du fait du gymnase non chauffé) 12h15 à 14h00 Salle 2 Résidence D	
			Ikebana cours 17h30-19h00 une fois/mois	Gym	Entraînement Match 20h30 – 23h00	Volley	12h15 - 14h00		
Vendredi	Guitare	11h45 – 13h45	Guitare 16h45 – 18h45 (selon nombre de participants)	Equilibre				Permanence Bibliothèque 12h45 – 13h30	
	Flamenco	12h00 – 13h00	Poterie Céramique 17h30 – 19h30	Foot en Salle		Volley	12h15 – 14h00	Tai-Chi	12h15 - 13h15 Salle 1 Résidence D
	Ensemble orchestral	12h15 – 13h45				Tissu Aérien	12h15 – 13h45	Capoeira	12h15 – 13h45 Salle 2 Résidence D
								Prêt de matériel (contacter les responsables section)	09h30 – 16h00

Pour les autres activités, prendre contact avec les responsables de section

Permanences : comptoir APEM près de la bibliothèque dans le hall du restaurant :

un mardi sur deux 12h45 à 13h30 hors vacances scolaires.

Contact : asso_apem.secretariat@meteo.fr

www.apem-meteorologie.fr